



**КОМИТЕТ ИМУЩЕСТВЕННЫХ ОТНОШЕНИЙ  
АДМИНИСТРАЦИИ ПЕРМСКОГО МУНИЦИПАЛЬНОГО РАЙОНА**

**РАСПОРЯЖЕНИЕ**

12.04.2022

№ 1377

**Об установлении публичного  
сервитута на часть земельных  
участков**

В соответствии со ст. 23, гл. V.7 Земельного кодекса Российской Федерации, Федеральным законом от 25.10.2001 № 137-ФЗ «О введении в действие Земельного кодекса Российской Федерации», пп. 3.7.5 п. 3.7 разд. 3 Положения о комитете имущественных отношений администрации Пермского муниципального района, утвержденного решением Земского Собрания Пермского муниципального района Пермского края от 22.12.2016 № 178, на основании ходатайства открытого акционерного общества «Межрегиональная распределительная сетевая компания Урала» (ИНН 6671163413, ОГРН 1056604000970) (далее - ОАО «МРСК Урала») от 02.03.2022 № 1600:

1. Установить в интересах ОАО «МРСК Урала» публичный сервитут общей площадью 4463 кв.м на часть земельных участков:
  - с кадастровым номером 59:32:2160001:13, расположенный по адресу: Пермский край, Пермский район, Фроловское с/п, д. Красава, ул. Дачная, 34;
  - с кадастровым номером 59:32:2160001:16, расположенный по адресу: Пермский край, Пермский район, Фроловское с/п, д. Красава, ул. Дачная, 11;
  - с кадастровым номером 59:32:2160001:25, расположенный по адресу: Пермский край, Пермский район, Фроловское с/п, д. Красава, ул. Дачная, 7;
  - с кадастровым номером 59:32:2160001:41, расположенный по адресу: Пермский край, Пермский район, Фроловское с/п, д. Красава, ул. Дачная, 9
  - с кадастровым номером 59:32:2160001:42, расположенный по адресу: Пермский край, Пермский район, Фроловское с/п, д. Красава, ул. Дачная, 32;
  - с кадастровым номером 59:32:2160001:44, расположенный по адресу: Пермский край, Пермский район, Фроловское с/п, д. Красава, ул. Дачная, 3;
  - с кадастровым номером 59:32:2160001:49, расположенный по адресу: Пермский край, Пермский район, Фроловское с/п, д. Красава;
  - с кадастровым номером 59:32:2160001:50, расположенный по адресу: Пермский край, Пермский район, Фроловское с/п, д. Красава, ул. Дачная, 5;
  - с кадастровым номером 59:32:2160001:54, расположенный по адресу: Пермский край, Пермский район, Фроловское с/п, д. Красава, ул. Дачная, 30;

- с кадастровым номером 59:32:2160001:84, расположенный по адресу: Пермский край, Пермский район, Фроловское с/п, д. Красава;
- с кадастровым номером 59:32:2160001:88, расположенный по адресу: Пермский край, Пермский район, Фроловское с/п, д. Красава, ВЛ-10 кВ ф. СХИ;
- с кадастровым номером 59:32:2160001:92, расположенный по адресу: Пермский край, Пермский район, Фроловское с/п, д. Красава, ул. Дачная, 36а;
- с кадастровым номером 59:32:2160001:95, расположенный по адресу: Пермский край, Пермский район, Фроловское с/п, д. Красава, ул. Дачная, 38;
- с кадастровым номером 59:32:2160001:97, расположенный по адресу: Пермский край, Пермский район, Фроловское с/п, д. Красава, ул. Дачная;
- с кадастровым номером 59:32:3430001:11, расположенный по адресу: Пермский край, Пермский район, Фроловское с/п, д. Красава, ул. Дачная, 4;
- с кадастровым номером 59:32:3430001:1403, расположенный по адресу: Пермский край, Пермский район, Фроловское с/п, д. Красава;
- с кадастровым номером 59:32:3430001:163, расположенный по адресу: Пермский край, Пермский район, Фроловское с/п, д. Красава;
- с кадастровым номером 59:32:3430001:2348, расположенный по адресу: Пермский край, Пермский район, Фроловское с/п, д. Красава, ул. Дачная;
- с кадастровым номером 59:32:3430001:2642, расположенный по адресу: Пермский край, Пермский район, Фроловское с/п, в 0,05 км северо-восточнее д. Красава;
- с кадастровым номером 59:32:3430001:34, расположенный по адресу: Пермский край, Пермский район, Фроловское с/п, д. Красава, ул. Дачная, 6;
- с кадастровым номером 59:32:3430001:363, расположенный по адресу: Пермский край, Пермский район, Фроловское с/п, д. Красава, ул. Дачная, 10;
- с кадастровым номером 59:32:3430001:4, расположенный по адресу: Пермский край, Пермский район, Фроловское с/п, д. Красава, ул. Дачная, 2;
- с кадастровым номером 59:32:0000000:13528, расположенный по адресу: Пермский край, Пермский район, Фроловское с/п, д. Красава, ул. Дачная;
- с кадастровым номером 59:32:0000000:14278, расположенный по адресу: Пермский край, Пермский район, Фроловское с/п, д. Красава, ул. Дачная;
- с кадастровым номером 59:32:0000000:14445, расположенный по адресу: Пермский край, Пермский район, Фроловское с/п, д. Красава;
- с кадастровым номером 59:32:0000000:14447, расположенный по адресу: Пермский край, Пермский район, Фроловское с/п;
- с кадастровым номером 59:32:0000000:6602 (входит в состав ЕЗП 59:32:0000000:5), расположенный по адресу: Пермский край, Пермский район.

Цель: Для размещения объекта электросетевого хозяйства «ВЛ-0,4 кВ ТП-6450».

Срок: 49 лет.

2. Утвердить границы публичного сервитута земельных участков, указанных

в п. 1 настоящего распоряжения, согласно прилагаемой схеме расположения границ публичного сервитута.

3. Срок, в течение которого использование указанных в п. 1 настоящего распоряжения земельных участков в соответствии с их разрешенным использованием будет невозможно или существенно затруднено в связи с осуществлением сервитута – не установлен.

4. Порядок установления зон с особыми условиями использования территорий и содержание ограничений прав на земельные участки в границах таких зон установлен Постановлением Правительства РФ от 24.02.2009 № 160 «О порядке установления охранных зон объектов электросетевого хозяйства и особых условий использования земельных участков, расположенных в границах таких зон».

5. Плата за публичный сервитут не устанавливается в соответствии с ч. 4 ст. 3.6 Федерального закона от 25.10.2001 года № 137-ФЗ «О введении в действие Земельного кодекса Российской Федерации».

6. Комитету имущественных отношений администрации Пермского муниципального района в течение 5 рабочих дней со дня подписания настоящего распоряжения:

6.1. Направить настоящее распоряжение правообладателям земельных участков, указанных в п. 1 распоряжения;

6.2. Направить настоящее распоряжение в Управление Федеральной службы государственной регистрации, кадастра и картографии по Пермскому краю;

6.3. Направить настоящее распоряжение в ОАО «МРСК Урала», а также сведения о лицах, являющихся правообладателями земельных участков, сведения о лицах, подавших заявления об учете их прав (обременений прав) на земельные участки, способах связи с ними, копии документов, подтверждающих права указанных лиц на земельные участки;

6.4. Направить в администрацию Фроловского сельского поселения настоящее распоряжение для опубликования в порядке, установленном для официального опубликования (обнародования) муниципальных правовых актов уставом поселения.

7. Разместить настоящее распоряжение на сайте Пермского муниципального района [www.permraion.ru](http://www.permraion.ru).

8. Настоящее распоряжение вступает в силу со дня его подписания.

9. Контроль исполнения распоряжения оставляю за собой.

И.о. председателя комитета



М.В. Королева

Приложение № 1  
к распоряжению  
комитета имущественных  
отношений администрации  
Пермского муниципального района  
от 12.04.2022 № 1377

ОПИСАНИЕ МЕСТОПОЛОЖЕНИЯ ГРАНИЦ

Публичный сервитут для размещения объекта электросетевого хозяйства «ВЛ-0,4кВ ТП-6450»

(наименование объекта, местоположение границ которого описано (далее - объект)

Раздел I

Сведения об объекте

Сведения об объекте		
№ п/п	Характеристики объекта	Описание характеристик
1	2	3
1	Местоположение объекта	Пермский край, Пермский район
2	Площадь объекта +/- величина погрешности определения площади (Р +/- Дельта Р)	4463 кв.м ± 15 кв.м
3	Иные характеристики объекта	Публичный сервитут для размещения объекта электросетевого хозяйства «ВЛ-0,4кВ ТП-6450» на срок 49 лет

Приложение № 2  
к распоряжению  
комитета имущественных  
отношений администрации  
Пермского муниципального района  
от 12.04.2022 № 1377

Раздел 2

Сведения о местоположении границ объекта					
1. Система координат МСК-59, зона 2					
2. Сведения о характерных точках границ объекта					
Обозначение характерных точек границ	Координаты, м		Метод определения координат характерной точки	Средняя квадратическая погрешность положения характерной точки (M), м	Описание обозначения точки на местности (при наличии)
	X	Y			
1	2	3	4	5	6
1	508650.14	2237347.10	Метод спутниковых геодезических измерений (определений)	0.10	--
2	508639.24	2237310.06	Метод спутниковых геодезических измерений (определений)	0.10	--
3	508630.12	2237279.94	Метод спутниковых геодезических измерений (определений)	0.10	--
4	508621.53	2237252.55	Метод спутниковых геодезических измерений (определений)	0.10	--
5	508590.36	2237266.92	Метод спутниковых геодезических измерений (определений)	0.10	--
6	508548.05	2237274.14	Метод спутниковых геодезических измерений (определений)	0.10	--
7	508551.25	2237282.38	Метод спутниковых геодезических измерений (определений)	0.10	--
8	508547.52	2237283.83	Метод спутниковых геодезических измерений (определений)	0.10	--
9	508543.87	2237274.41	Метод спутниковых геодезических измерений (определений)	0.10	--
10	508512.02	2237270.28	Метод спутниковых геодезических измерений (определений)	0.10	--
11	508518.57	2237281.54	Метод спутниковых геодезических измерений (определений)	0.10	--
12	508515.10	2237283.55	Метод спутниковых геодезических измерений (определений)	0.10	--
13	508506.99	2237269.59	Метод спутниковых геодезических измерений (определений)	0.10	--
14	508473.36	2237263.96	Метод спутниковых геодезических измерений (определений)	0.10	--
15	508470.15	2237274.08	Метод спутниковых геодезических измерений (определений)	0.10	--
16	508466.34	2237272.87	Метод спутниковых геодезических измерений (определений)	0.10	--
17	508469.49	2237262.93	Метод спутниковых геодезических измерений (определений)	0.10	--
18	508446.43	2237254.72	Метод спутниковых геодезических измерений (определений)	0.10	--
19	508438.43	2237263.92	Метод спутниковых геодезических измерений (определений)	0.10	--
20	508435.41	2237261.31	Метод спутниковых геодезических измерений (определений)	0.10	--
21	508442.42	2237253.25	Метод спутниковых геодезических измерений (определений)	0.10	--
22	508420.98	2237245.21	Метод спутниковых геодезических измерений (определений)	0.10	--
23	508388.84	2237230.64	Метод спутниковых геодезических измерений (определений)	0.10	--
24	508369.86	2237250.44	Метод спутниковых геодезических измерений (определений)	0.10	--
25	508350.23	2237272.14	Метод спутниковых геодезических измерений (определений)	0.10	--
26	508344.39	2237278.82	Метод спутниковых геодезических измерений (определений)	0.10	--
27	508341.37	2237281.98	Метод спутниковых геодезических измерений (определений)	0.10	--
28	508303.32	2237316.27	Метод спутниковых геодезических измерений (определений)	0.10	--
29	508269.80	2237345.48	Метод спутниковых геодезических измерений (определений)	0.10	--
30	508260.51	2237335.96	Метод спутниковых геодезических измерений (определений)	0.10	--
31	508263.37	2237333.17	Метод спутниковых геодезических измерений (определений)	0.10	--
32	508270.02	2237339.98	Метод спутниковых геодезических измерений (определений)	0.10	--
33	508300.66	2237313.29	Метод спутниковых геодезических измерений (определений)	0.10	--
34	508338.58	2237279.10	Метод спутниковых геодезических измерений (определений)	0.10	--
35	508341.43	2237276.12	Метод спутниковых геодезических измерений (определений)	0.10	--
36	508347.24	2237269.48	Метод спутниковых геодезических измерений (определений)	0.10	--
37	508366.93	2237247.71	Метод спутниковых геодезических измерений (определений)	0.10	--
38	508385.16	2237228.69	Метод спутниковых геодезических измерений (определений)	0.10	--
39	508358.85	2237213.54	Метод спутниковых геодезических измерений (определений)	0.10	--
40	508321.72	2237189.68	Метод спутниковых геодезических измерений (определений)	0.10	--
41	508293.48	2237173.47	Метод спутниковых геодезических измерений (определений)	0.10	--
42	508260.04	2237151.77	Метод спутниковых геодезических измерений (определений)	0.10	--
43	508233.75	2237137.17	Метод спутниковых геодезических измерений (определений)	0.10	--
44	508190.44	2237114.23	Метод спутниковых геодезических измерений (определений)	0.10	--
45	508150.43	2237090.77	Метод спутниковых геодезических измерений (определений)	0.10	--
46	508120.15	2237073.23	Метод спутниковых геодезических измерений (определений)	0.10	--
47	508076.94	2237047.92	Метод спутниковых геодезических измерений (определений)	0.10	--

Приложение № 3  
к распоряжению  
комитета имущественных  
отношений администрации  
Пермского муниципального района  
от 12.04.2022 № 1377

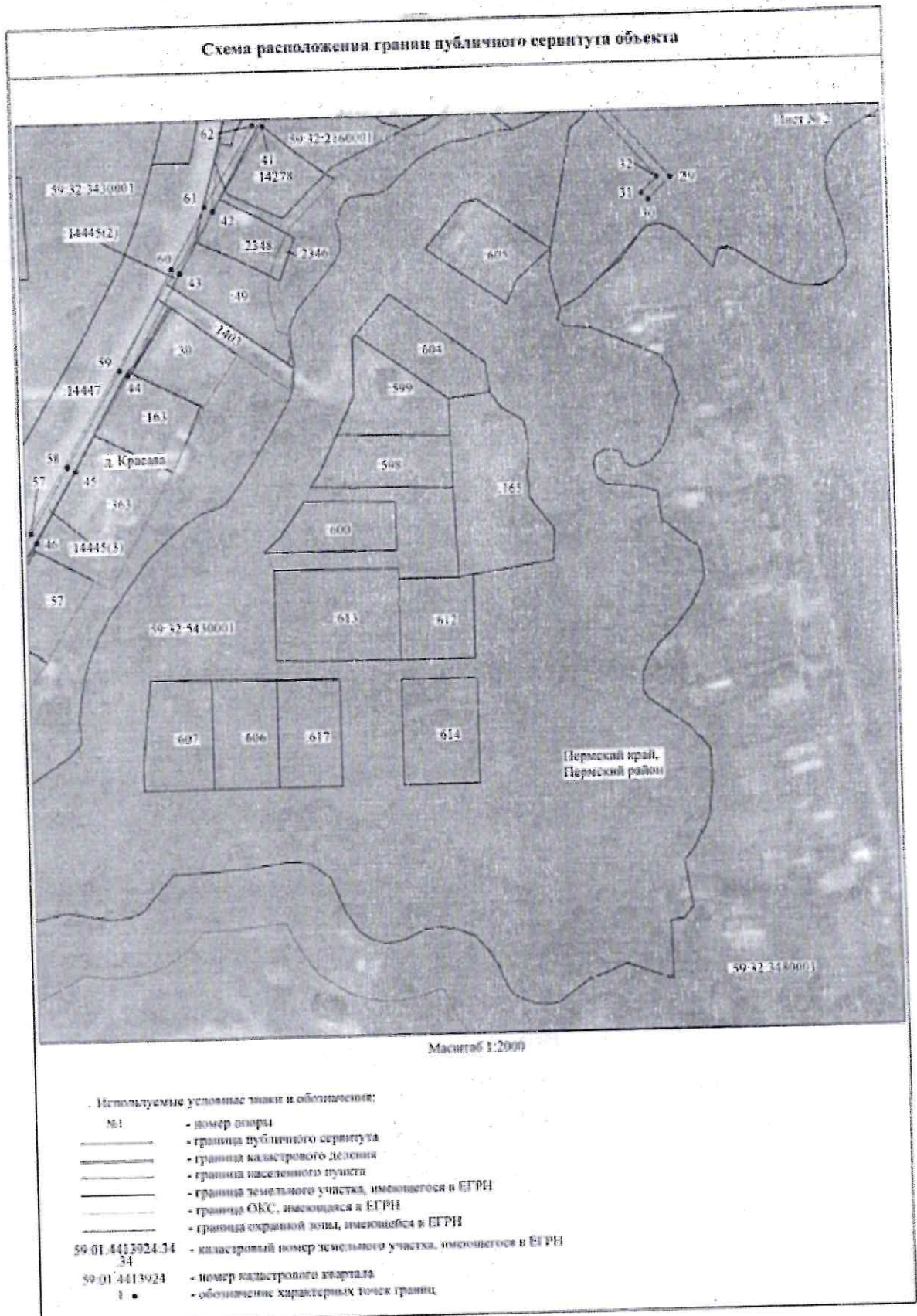
48	508025.39	2237018.58	Метод спутниковых геодезических измерений (определений)	0.10	-
49	507993.89	2237000.24	Метод спутниковых геодезических измерений (определений)	0.10	-
50	507953.61	2236975.58	Метод спутниковых геодезических измерений (определений)	0.10	-
51	507913.00	2236954.12	Метод спутниковых геодезических измерений (определений)	0.10	-
52	507914.87	2236950.58	Метод спутниковых геодезических измерений (определений)	0.10	-
53	507955.59	2236972.10	Метод спутниковых геодезических измерений (определений)	0.10	-
54	507995.93	2236996.81	Метод спутниковых геодезических измерений (определений)	0.10	-
55	508027.39	2237015.12	Метод спутниковых геодезических измерений (определений)	0.10	-
56	508078.94	2237044.46	Метод спутниковых геодезических измерений (определений)	0.10	-
57	508122.16	2237069.77	Метод спутниковых геодезических измерений (определений)	0.10	-
58	508152.45	2237087.31	Метод спутниковых геодезических измерений (определений)	0.10	-
59	508192.39	2237110.77	Метод спутниковых геодезических измерений (определений)	0.10	-
60	508235.66	2237133.65	Метод спутниковых геодезических измерений (определений)	0.10	-
61	508272.07	2237148.31	Метод спутниковых геодезических измерений (определений)	0.10	-
62	508297.59	2237170.06	Метод спутниковых геодезических измерений (определений)	0.10	-
63	508323.85	2237186.30	Метод спутниковых геодезических измерений (определений)	0.10	-
64	508360.93	2237210.12	Метод спутниковых геодезических измерений (определений)	0.10	-
65	508389.33	2237226.48	Метод спутниковых геодезических измерений (определений)	0.10	-
66	508422.52	2237241.51	Метод спутниковых геодезических измерений (определений)	0.10	-
67	508446.49	2237250.50	Метод спутниковых геодезических измерений (определений)	0.10	-
68	508472.48	2237259.75	Метод спутниковых геодезических измерений (определений)	0.10	-
69	508508.51	2237265.79	Метод спутниковых геодезических измерений (определений)	0.10	-
70	508545.28	2237270.56	Метод спутниковых геодезических измерений (определений)	0.10	-
71	508589.17	2237263.08	Метод спутниковых геодезических измерений (определений)	0.10	-
72	508623.99	2237247.01	Метод спутниковых геодезических измерений (определений)	0.10	-
73	508633.94	2237278.76	Метод спутниковых геодезических измерений (определений)	0.10	-
74	508643.08	2237308.92	Метод спутниковых геодезических измерений (определений)	0.10	-
75	508653.97	2237343.96	Метод спутниковых геодезических измерений (определений)	0.10	-
1	508650.14	2237347.10	Метод спутниковых геодезических измерений (определений)	0.10	-

3. Сведения о характерных точках части (частей) границы объекта

Обозначение характерных точек части границы	Координаты, м		Метод определения координат характерной точки	Средняя квадратическая погрешность положения характерной точки (М), м	Описание обозначения точки на местности (при наличии)
	X	Y			
1	2	3	4	5	6
-	-	-	-	-	-

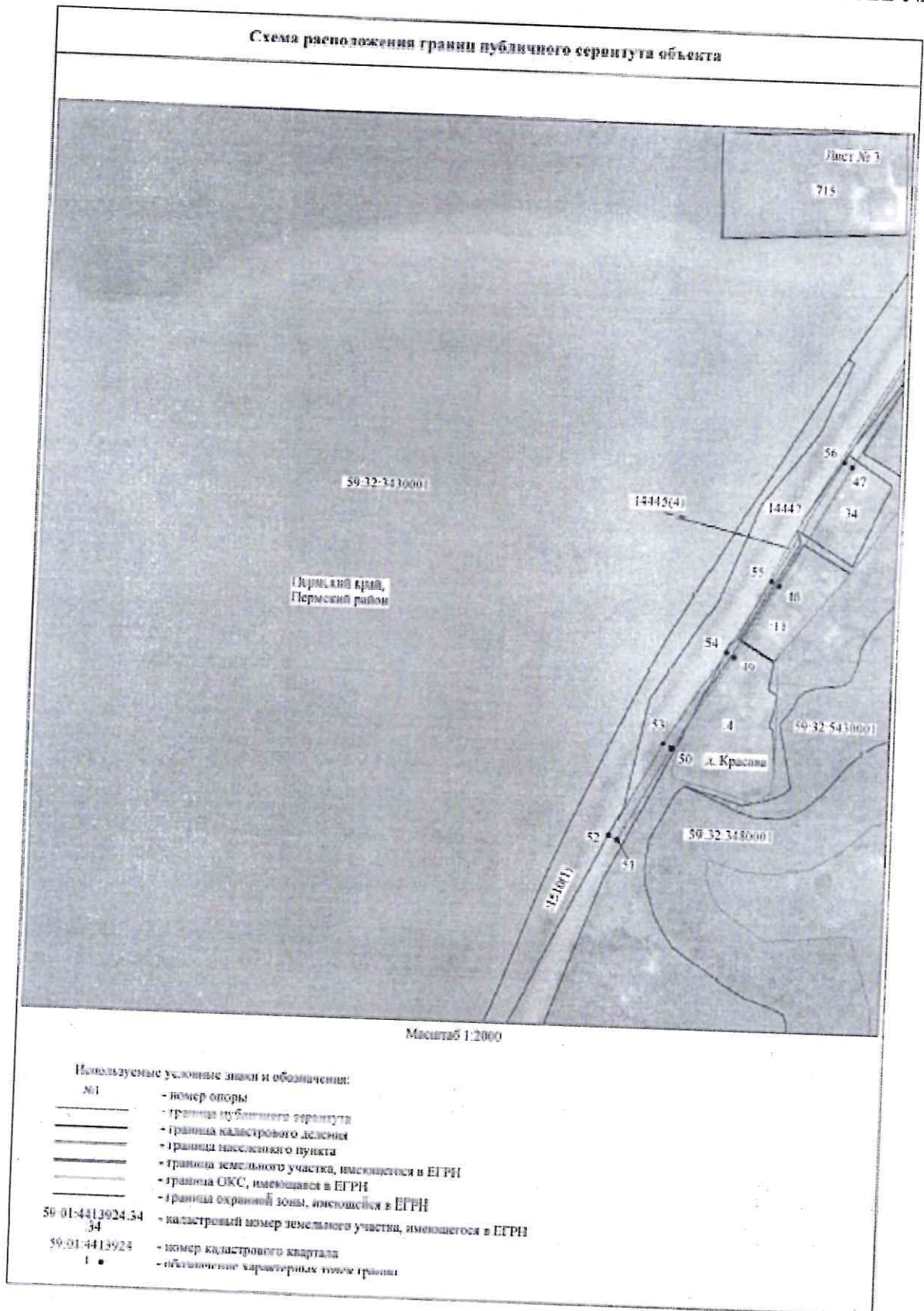


Приложение № 6  
к распоряжению  
комитета имущественных  
отношений администрации  
Пермского муниципального района  
от 12.04.2022 № 1377





Приложение № 7  
к распоряжению  
комитета имущественных  
отношений администрации  
Пермского муниципального района  
от 12.04.2022 № 1377



\_\_\_\_\_

2021

1

2

3

4

5

6

7

8

9

10

11

12

13

14

15

16

17

18

19

20

21

22

23

24

25

26

27

28

29

30

31

32

33

34

35

36

37

38

39

40

41

42

43

44